



Prefeitura Municipal de Céu Azul

ESTADO DO PARANÁ

LEI Nº 173/98

SÚMULA: DESAFETA BEM PÚBLICO DE USO COMUM PARA BEM DE USO DOMINIAL E DÁ OUTRAS PROVIDÊNCIA.

A Câmara Municipal de Céu Azul, Estado do Paraná, aprovou e eu Prefeito Municipal, sanciono a seguinte Lei:

Art. 1º - Fica desafetado da categoria de bem público de uso comum para bem de uso dominial do Município, o trecho da Av. Marechal Cândido Rondon, compreendido entre as Ruas: São Salvador e Belo Horizonte, com 15,00 metros em frente a quadra 173.

Parágrafo Único - Fazem parte integrante da presente Lei o Memorial Descritivo e o Mapa.

Art. 2º - A desafetação de que trata o artigo 1º, será destinada a ampliação da quadra nº 173, onde serão construídas unidades habitacionais, dentro do Programa Lotes Urbanizados.

Art. 3º - Esta Lei entra em vigor na data de sua publicação, revogadas as disposições em contrário.

GABINETE DO PREFEITO MUNICIPAL DE
CÉU AZUL, em 13 de maio de 1998.

ROGÉRIO FELINI PASQUETTI
PREFEITO MUNICIPAL

PUBLICADO NO JORNAL

O Paraná
DIÁ: 15-5-98
PÁGINA: 38

MEMORIAL DESCRITIVO

MEMORIAL DESCRITIVO REFERENTE A PARTE DESAFETADA DA AVENIDA MARECHAL CÂNDIDO RONDON, ENTRE AS QUADRAS Nºs 172 E 173, DO LOTEAMENTO DA CIDADE DE CÉU AZUL, COMARCA DE MATELÂNDIA, ESTADO DO PARANÁ.
ÁREA: 1.500,00 M².

LIMITES E CONFRONTAÇÕES

- NORDESTE** POR UMA LINHA RETA E SECA MEDINDO 100,00 METROS, CONFRONTANDO COM OS LOTES Nºs 01, 11, 12, 17 E 06.
- SUDESTE** POR UMA LINHA RETA E SECA MEDINDO 15,00 METROS, CONFRONTANDO COM A RUA BELO HORIZONTE.
- SUDOESTE** POR UMA LINHA RETA E SECA MEDINDO 100,00 METROS, COM A AV. MARECHAL CÂNDIDO RONDON, REMANESCENTE.
- NOROESTE** POR UMA LINHA RETA E SECA MEDINDO 15,00 METROS, CONFRONTANDO COM A RUA SÃO SALVADOR.

EXPEDIDA EM 04 DE OUTUBRO DE 1997.

1	2	3	4	5
11	170	13		
12		14		
6	7	8	9	10

1	2	3	15	4	5
11	171	13			
12		14			
6	7	8	9	10	

1	15	2	3	4	5
11	172	13			
12		14			
6	7	8	9	18	10

1	15	2	3	4	5
11	173	13			
12		14			
6	16	7	8	18	10A

1	2	3	4	5
11	174	13		
12		14		
6	7	8	9	10

1	2	3
11	175	
12		
6	7	8

1	2	3	4	5
7	167	6		
7	166	6		
1	2	3	4	5

1	2	3	4	5
11	165	13		
12		14		
6	7	8	9	10

2	3	4	5	
11	164	13		
12		14		
6	7	8	9	10

1	2	3	4	5
11	163	13		
12		14		
6	7	8	9	10

1	2	3	4	5
11	162	13		
12		14		
6	7	8	9	10A

1	2	15	3
11	161		
12			
6	7	8	17

1	2	3	4	5
11	13			
12	6	14		
6	7	8	9	10

1	8	2	3	4	5
7	130	6			
7	129	6			
1	2	3	4	8	5

2	3	4	5	
11	131	13		
12		14		
6	7	8	9	10

1	2	3	4	5	6	7	8
22		9					
21	132	10					
20		11					
19	18	17	16	15	14	13	12

1	2	3	4	5	
11	133	13			
12		14			
6	7	8	15	9	10

1	2	3	4	5
17				
18				
19				
9	10	11	12	13

16	1
15	2
14	3
13	4
12	5
11	6
10	7
9	8

1	2	3	4	5	16
11	10	13			
12		14			
6	7	8	9		

1	2	3	4	8
11	129	13		
12		14		
6	7	8	9	10

1	2	3	4	5
11	128			
12				
6	7	8	9	10

1	2	3	4	8
11	127	13		
12		14		
6	7	8	9	10A

1	15	2	16	3
11	126			
18				
12				
6	17	7	8	

1	2	3	4	5	6	7	8	9
13								
10								

1	11
2	
3	14
4	13
5	14
6	7
7	8
8	9
9	10

BOSQUE									
128									

1	2	3	4	5B
11	103	13		5A
12		14		
6	7	8	9	10

1	2	3
11	104	
12		
6	7	8

1	2	3	4	5	16	17
11	17	13				
12		14				
6	7	8	9	10		

1A	2	3	4	5
11	18	13		
12		14		
6	7	8	9	10

11	13	14	20	
11	19	13		
12		14		
6	7	8	9	10

1B	2	3	4	5
11	20	13		
12		14		
6A	7	8	9	10

1	8	2	9	3	10	4	5
7	102	6					
7	101	6					
1	2	3	3	4	5		

1A	2	3
11	100	
12		
6	7	8

1	2	3	4	5
11	23	13B		
12		14A		
6	7	8	9	10A

1	2	3	4	5
11	24	13		
12		14		
6	7	8	9	10

1	2	3	4	5
11	25	13A		
12		14A		
6	7	8	9	10

1A	2	3	4A	4B	5A
11	26	13			
12		14			
6	7A	8A	9	10	

1A	2	3	4	5A
11	27	13		
12		14		
6B	7	8	9	10A

1A	2	3
7	72	
7		
1	2	3

1	2	3	4	5
11	30	13		
12		14		
6	7	8	9	10A

1	2	3	4	5
11	31	13		
12		14		
6	7	8	9A	10

1	2	3	4	5
11A	32			
6	7	8	9A	

1A	2	3	4	5
11	33	13		
12		14		
6	7	8	9	10A

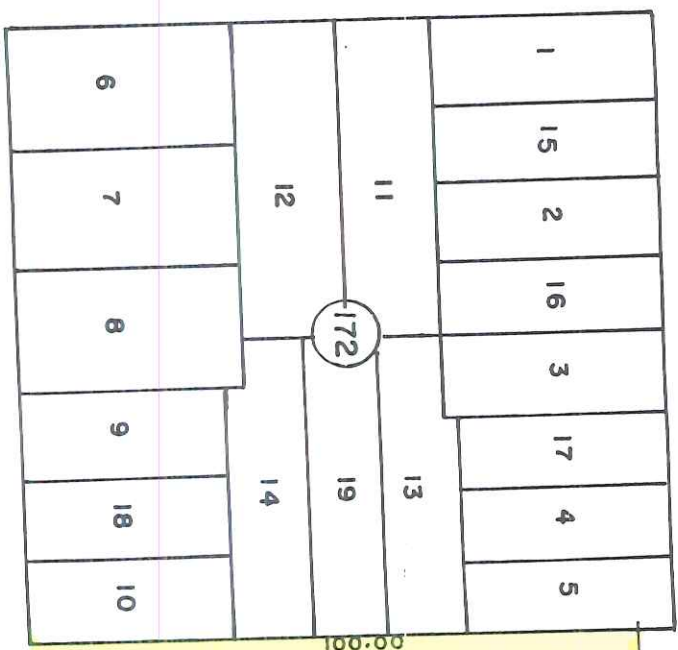
1	2	3	4	5
11	34	13		
12		14		
6	7	8	9	10A

1	2	3
11	35	
12		
6	7	8

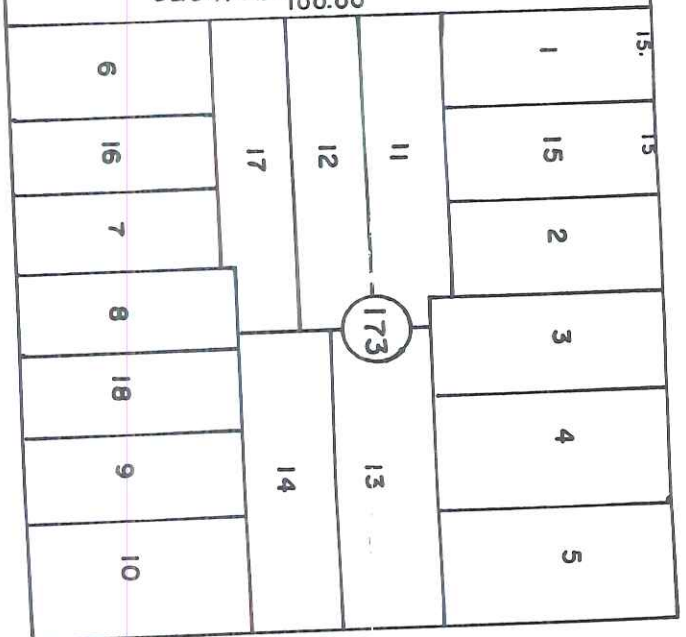
RUA SÃO SALVADOR

RUA BENTO GONÇALVES

RUA BELO HORIZONTE



AV. M. CANDIDO RONDON
DESAFETADA



DJQUE DE CAXIAS

MAPA REFERENTE A PARTE DESAFETADA DA AVENIDA MARECHAL CANDIDO RONDON ENTRE A QUAD-
 RA. Nº 172E173 DO LOTEAMENTO DA CIDADE DE CEU AZUL COMARCA DE MATELANDIA ESTADO DO PR.

RESP. TECNICO

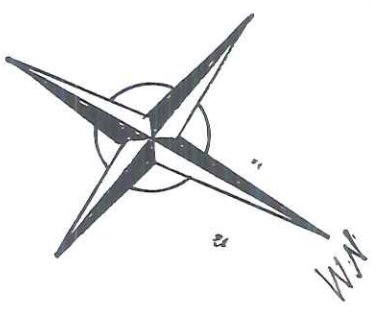
PROPRIETARIO

AREA
1.500.00 m2

DESENHO
TONRES

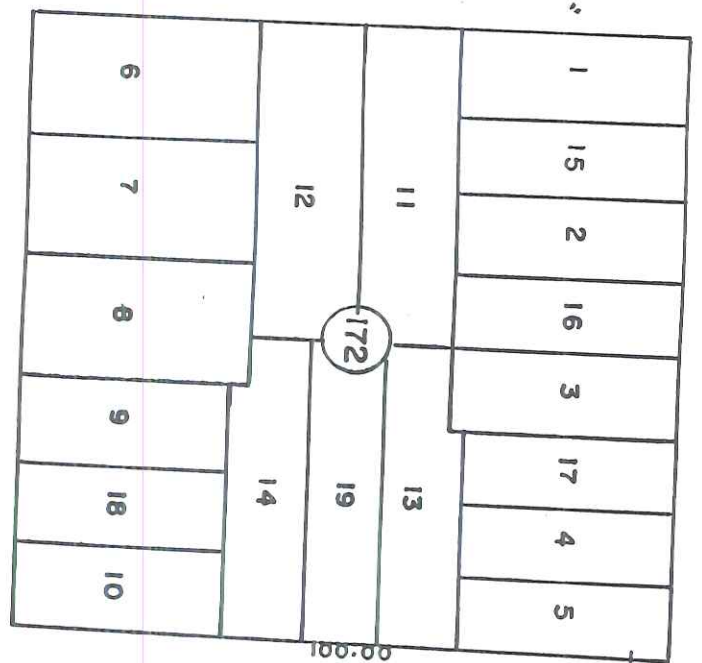
ESCALA
1: 250

DATA
03/11/97



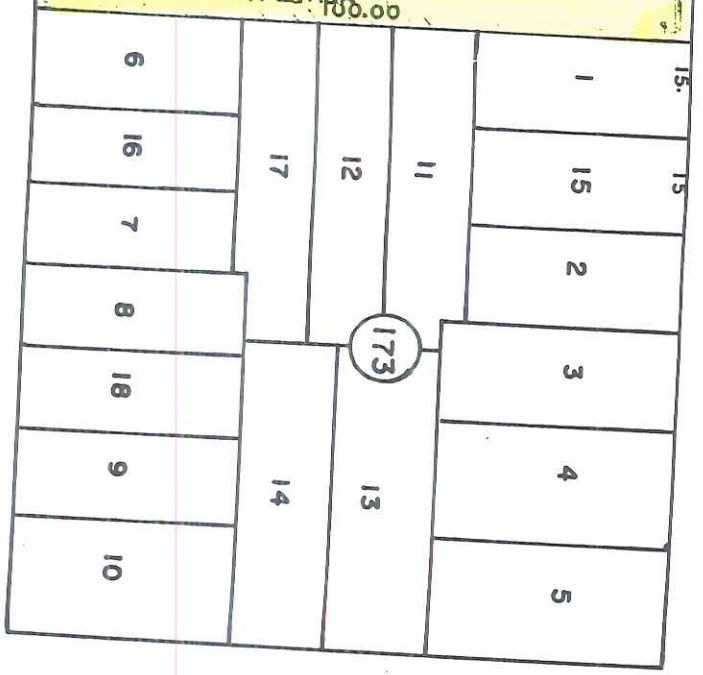
RUA SÃO SALVADOR

RUA BENTO GONÇALVES



REMANESCENTE

AV. M. CANDIDO RONDON
DESAFETADA



DUQUE DE CAXIAS

RUA BELO HORIZONTE

APA REFERENTE A PARTE DESAFETADA DA AVENIDA MARECHAL CANDIDO RONDON ENTRE A QUAD.
A. Nº 172 E 173 DO LOTEAMENTO DA CIDADE DE CÉU AZUL COMARCA DE MATELANDIA ESTADO DO PR.

S.P. TÉCNICO

PROPRIETARIO

AREA

1.500.00 M2

DESENHO

TORRES

ESCALA

1: 250

DATA

03/11/97

